

栄町子育て情報 スマイル



キッズランド 子育て情報・交流館アップ^ル
千葉県印旛郡栄町安食 938-1 ふれあいプラザさかえ
TEL0476-85-1152 /FAX0476-33-3204
http://www.sakaeappr.jp/
Eメール：appr@town.sakae.chiba.jp



2025年4月(Vol. 246)

		キッズランドの予定	町内の子育て関連予定
1	火		
2	水		
3	木	すこやかタイム（午前） 午後休館	
4	金		
5	土		
6	日		
7	月	休館日	
8	火	3・4か月乳相談（午前）	
9	水		
10	木		
11	金		
12	土		
13	日		
14	月	休館日	
15	火		はっぴいルーム
16	水	おくおくタイム（午前）	
17	木		2歳児歯科健康診査 ☆2歳半児歯科健康診査
18	金		
19	土		
20	日		
21	月	休館日	
22	火		
23	水		
24	木		
25	金		
26	土		
27	日		
28	月	休館日	
29	火		《昭和の日》
30	水	休館日	



○キッズランド開館時間

午前：9時～12時

午後：1時～4時

○事前予約もできます。

*予約は電話かLINEで行えます。



栄町 LINE QRコード

◎イベントによっては、事前予約制になります。

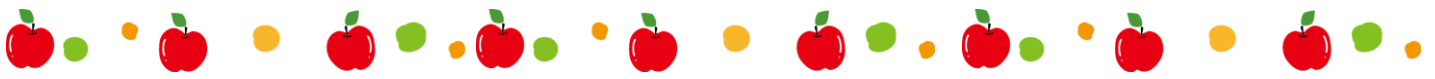
※詳細はスタッフまでお問い合わせください。

キッズランド： 0476-85-1152
こども家庭センター：0476-37-7185
子育て支援センターさくらんぼ
 (安食保育園内)：0476-80-1885
 酒) 酒直幼稚園 (ミッキールーム)：
 0476-95-4333
 な) ながと幼稚園 (わんぱくクラブ)：
 0476-95-0751
 ☆健康介護課 (栄町役場)：
 0476-33-7708

キッズランドからのお知らせ

○4/8(火)午前の時間は、対象の方のみの利用となります。

※状況によってイベント等が中止になることがあります。詳しくは各機関にお問い合わせください。



すこやかタイム（予約制）

身体測定・乳幼児の健康相談を行います。
 ○日時：4月3日（木）
 受付時間：9時30分～10時30分
 ＊受付時間内にお越しください。
 ＊定員あり
 ○場所：キッズランド



※次回は5/1(火)

わくわくタイム（予約制）

『親子ふれあい遊び』
 わらべうたや、小さい布を使った
 あそび等を楽しみましょう。
 日時：4月16日（水）
 ① 9時30分～10時30分
 ② 10時45分～11時45分
 場所：キッズランド
 ＊どちらかの時間帯をお選びください。
 ＊定員あり（各回7組）
 ＊4/1（火）より予約開始

おはなしのくに

図書室ボランティア「お話の会」による
 絵本・パネルシアターなどを行います。
 日時：4月26日（土）
 11時45分～12時

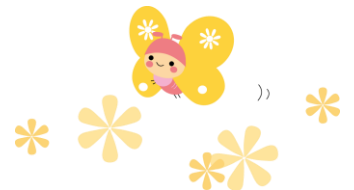
＊0歳&今月お誕生日のお子様＊

キッズランド室内で、0歳・今月お誕生日の
 お子様の手形・足形を取ることができます。
 お気軽にスタッフにお声がけください♪

＊わらべうた＊

キッズランドでは、お話タイムの時間に簡単な
 わらべ歌や手遊びをご紹介します。
 一緒に楽しみましょう♪

～いっぽんばし～
 いっぽんばし こちょこちょ
 たたいて つねって
 かいだんのぼって
 こちょこちょこちょ



ゴールデンウィーク期間の開館日

4/29(火)	4/30(水)	5/1(木)
開館	休館	午前：すこやかタイム 午後：休館
5/2(金)、5/3(土)		5/4(日)～5/7(水)
開館		休館 ＊5/8(木)より通常開館