

# 栄町子育て情報

# スマイル



キッズランド 子育て情報・交流館アップR  
 千葉県印旛郡栄町安食 938-1  
 ふれあいプラザさかえ キッズランド  
 TEL0476-85-1152/FAX0476-33-3204  
<http://www.sakaeappr.jp/>  
 Eメール：appr@town.sakae.chiba.jp

## 2025年 2月 (Vol. 244)

上段：🍏キッズランドの予定  
 下段：その他町内の子育て関連予定

日	月	火	水	木	金	土
						1 🍏子どもお楽しみ スタンプラリー
2	3 休	4 ※午前は対象者のみ の利用です。 🍏3.4か月乳児相談	5	6△午後休館 🍏すこやかタイム	7 🍏はっぴいルーム	8
9	10 休	11 建国記念の日	12 休	13	14	15 🍏アップR文庫
16 休 ※リバーサイド マラソン	17 休	18	19 🍏あくあくタイム	20 🍏2歳児歯科健診 ☆2歳半児歯科健診	21	22
23 休 天皇誕生日	24 休	25 休 *キッズランド臨時休館(2/23~3/3)	26 休	27 休	28 休 🍏はっぴいルーム	

※状況によってイベント等の開催が中止になる場合があります。詳しくは各機関にお問い合わせください。

○時間帯（1組4名程度でお願いします）

午前：9時～12時/午後：1時～4時

○事前予約もできます。

（予約は電話かLINEで行えます。）

栄町LINE  
QRコード



○イベントによっては、事前予約制になります。

※詳細はスタッフまでお問い合わせください。

🍏キッズランド：0476-85-1152

🍏こども家庭センター：0476-37-7185

🍏子育て支援センターさくらんぼ（安食保育園内）  
：0476-80-1885（R7年3月まで休止中）

酒）酒直幼稚園（ミッキールーム）：0476-95-4333

な）ながと幼稚園（わんぱくクラブ）：0476-95-0751

☆健康介護課（栄町役場）：0476-33-7708



## すこやかタイム (予約制)

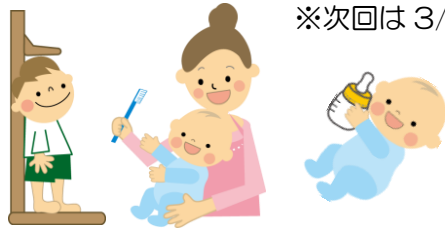
身体測定・乳幼児の健康相談を行います。

〇日時：2月6日(木)

受付時間：9時30分～10時30分

※受付時間内にお越しください。

〇場所：キッズランド



※次回は3/5(水)

## アップR文庫

絵本・パネルシアターなどのおはなしや手遊びなどを楽しみましょう。絵本の貸し出しもあります。

〇日時：2月15日(土)

絵本の貸し出し：9時～10時55分

読み聞かせタイム：11時～11時30分

〇場所：キッズランド

〇持ち物：栄町図書室のカード



## ～0歳&今月お誕生日のお子様～

キッズランド室内で、0歳・今月お誕生日のお子様の手形・足形を取ることができます。

お気軽にスタッフにお声がけください♪



## わくわくタイム (予約制)

『サーキット』

～体を動かしてあそびましょう～

日時：2月19日(水)

① 9時15分～10時15分

② 10時30分～11時30分

場所：キッズランド

※どちらかの時間帯をお選びください。

※水分補給できるものをお持ちください。

※動きやすい服装でいらしてください。

※次回は3/15(土)わくわくデー

『ハイハイ・よちよちレース』

受付開始は3/4(火)からです。

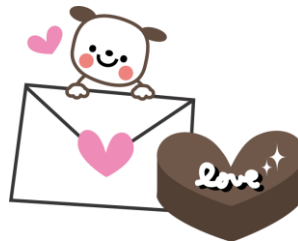
## おはなしのくに

図書室ボランティア「おはなしの会」による

絵本読み聞かせ、パネルシアターなどを行います。

日時：2月22日(土) 11時45分～12時

キッズランドも  
スタンプ箇所に  
なります♪



## ～キッズランド臨時休館のお知らせ～

2月23日(日)～3月3日(月)

室内整備のため、上記期間を臨時休館とさせていただきます。



ほっぴいルーム×キッズランド

## 子どもお楽しみ スタンプラリー

と き 2月1日(土)

13:00～15:30

と ころ ふれあいプラザさかえ内

受 付 ふれあいプラザさかえ1階ロビー

対 象 小学校6年生までのお子さん

※未就学のお子さんは保護者の方と一緒に  
ご参加ください

★定員(100名)に達し次第受付終了

ふれあいプラザさかえ内5か所を回って

スタンプを集めよう!

全部集めたらかざぐるまをプレゼント



問合せ 福祉・子ども課  
子ども家庭センター  
0476-37-7185

## キッズランドからのお知らせ

〇2/4(火)の午前は、対象の方のみの  
利用となります。